

Bernardo Molinas Agnellini

Spinea (Venezia), 2024

QUADRI O INSTALLAZIONI DELLA SERIE :

“ LETTURA DOPPIA ”

(LO STESSO QUADRO - CON LUCE VISIBILE

E CON LUCE ULTRA-VIOLETTA)

Paintings or Installations of the Series:

“ DOUBLE READING ”

(the same painting - with White Light and Ultraviolet Light)



[Un'idea originale di Bernardo Molinas Agnellini; Pittore e PHD in Fisica]

Video su YOU TUBE : <https://www.youtube.com/watch?v=AqZI96HSJHg> (italiano)

<https://www.youtube.com/watch?v=P6jsCpsAs4> (english)

A **new original idea** has been introduced by Molinas Agnellini, **from 2009**, in Venice: each painting is first painted with standard *Tempera (gouache)* and illuminated with standard *Light*. The observer makes the first interpretation. Then when he moves or is near the painting an *UltraViolet Light* is activated. A *Double Reading* appears, changing completely the first interpretation. This is done - original technique - by painting, with "*fosfori*" for PC and TV screens, as innovative pigments, and the old technique "*Tempera-uovo (egg-gouache)*", hidden figures that are only visible with *UV Light*. In a Personal Exhibition, at the "*micromega-arte e cultura*" Gallery, in 2017, some of these works were already presented.

La “Lettura Doppia” e i “fosfori”

L’idea della “**Lettura Doppia**” viene proposta da Bernardo Molinas Agnellini partendo da una categoria di sostanze chimiche dette “**fosfori**”, sviluppata in Italia da un Centro di Ricerca su Materiali Innovativi (CE.RI.VE.; gruppo ENI), di Venezia, destinati alcuni anni fa alla fabbricazione di schermi per PC e per TV. I fosfori, se eccitati con elettroni o illuminati con **luce ultravioletta (UV)**, rispondono - per il fenomeno di **luminescenza** - con tre purissimi colori: blu, rosso o verde, e se eccitati con diverse intensità, si ottengono tutti i restanti colori.

La loro risposta è intensa, molto più efficiente di quella dei prodotti commerciali chiamati “fluo”. Come Dottore di Ricerca in Fisica, Molinas aveva partecipato alla ricerca per lo sviluppo dei fosfori, caratterizzando i cosiddetti “Spettri di emissione di luce visibile” o “Colori” dei fosfori eccitati.

La nuova “tempera ai fosfori e uovo”

Molinas, che dipingeva già con “tempera standard” (pigmenti più alcuni leganti, come la caseina), ha introdotto i fosfori nei suoi quadri per sviluppare un’idea nuova: la “**Lettura Doppia**”.

La “tempera-uovo ai fosfori” è applicata con l’uovo intero come legante e i fosfori come pigmenti, innovativi.

Prodotti simili sono stati già proposti in passato nel settore artistico per sfruttare lo spettacolo inusuale della purezza del colore della luce. Ad esempio il famoso artista italo-argentino del 900’, Lucio Fontana, aveva installato in una stanza buia grandi corpi appesi dal soffitto, dipinti esternamente con sostanze “fluo” e illuminati con luce UV, senza però un particolare significato.

Un significato nascosto

Nel presente caso della Serie “**Lettura Doppia**” l’osservatore può dare una sua prima interpretazione del quadro illuminato, inizialmente, con luce normale o “visibile”. A intervalli regolari (o tramite un Sensore di Prossimità attivato dallo stesso osservatore) il quadro viene illuminato con luce UV. Nuove e suggestive immagini si aggiungono a quelle precedenti e vengono così a determinare un “doppio senso” e un nuovo, più completo, o addirittura diverso, significato.



LISTA DEI QUADRI O INSTALLAZIONI

1. “Globalizzazione (?!)”
(o “Democrazia Apparente ...” o “Libere Scelte ?”)
2. “Tributo a Magritte”
3. “Bianco e Rosso”
4. “Raddoppiando Rothko”
- 5a. “ Colli ? ” 5b. “Saranno montagne ?” (miniquadro)
6. “Inconsapevoli Vite”
7. “Le 5 età dell’uomo”
8. “Controcorrente”
9. “Sentimenti o il Nulla”
10. “Entanglement Quantistico” versione 1
11. “Entanglement Quantistico” versione 2
12. “Continenti ancora da scoprire ...”
13. “Dalle Dolomiti a New York”
14. “Catastrofe (in) evitabile”

Dimensioni: 70 cm x 50 cm (o in verticale : 50 cm x 70 cm)

- MOSTRE :

- Il primo quadro della serie (N° 1.) è stato presentato alla Mostra personale di B. Molinas “Globalizzazione(?!)” al Pub Al Vapore, Marghera, 2009.

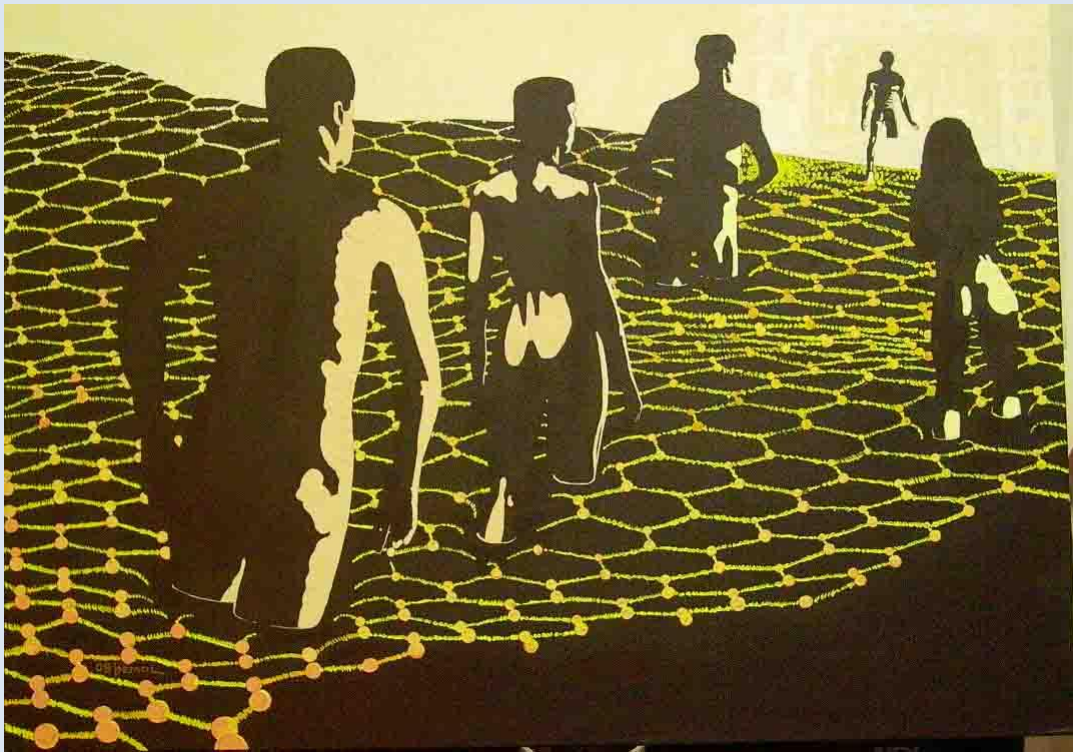
<http://www.amadeieuroartgarda.it/bernardo-molinas-Mostra-Personale-Globalizzazione.htm>

- I primi dieci quadri della Serie sono stati esposti alla Mostra “Lettura Doppia” organizzata dalla Galleria Micromega-arte e cultura, Venezia, 2017; presentazione del critico d’arte Franco Avicelli e del Professore dell’Accademia di Belle Arti Luciano Zarotti.

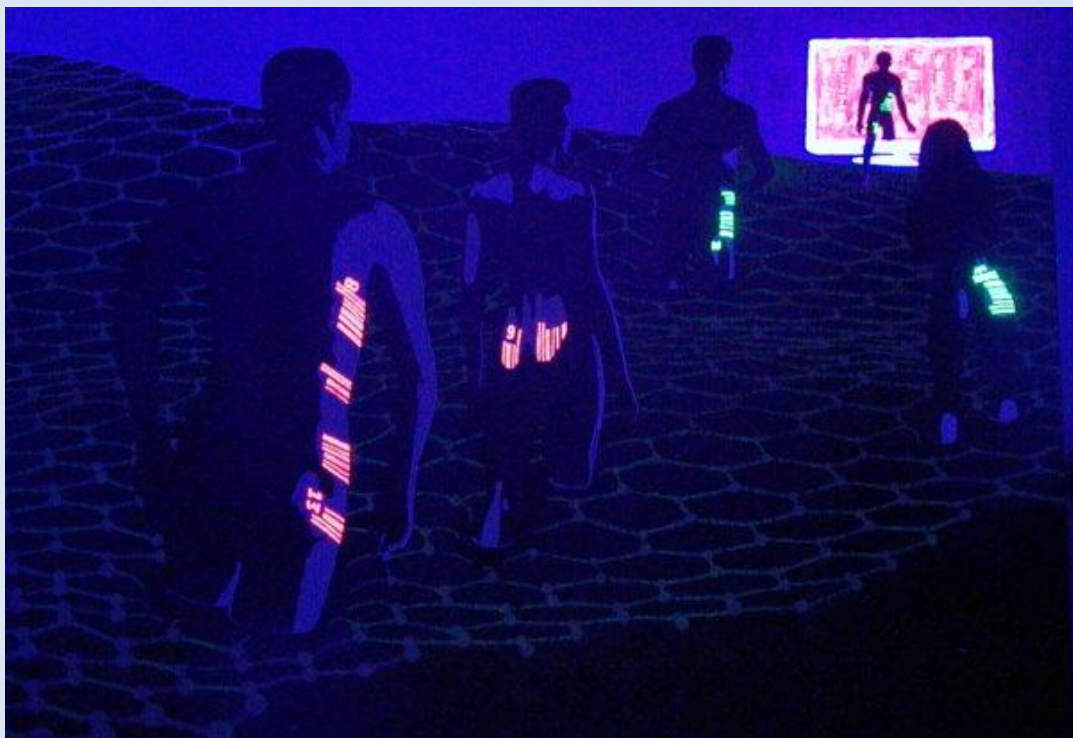
<http://www.amadeieuroartgarda.it/bernardo-molinas-Mostra-Personale-Lettura-Doppia.htm>

APPENDICE - KIT d’illuminazione

“Globalizzazione (?!)” (o “Democrazia Apparente ...” o “Libere Scelte ?”)



Luce Visibile – Visible Light



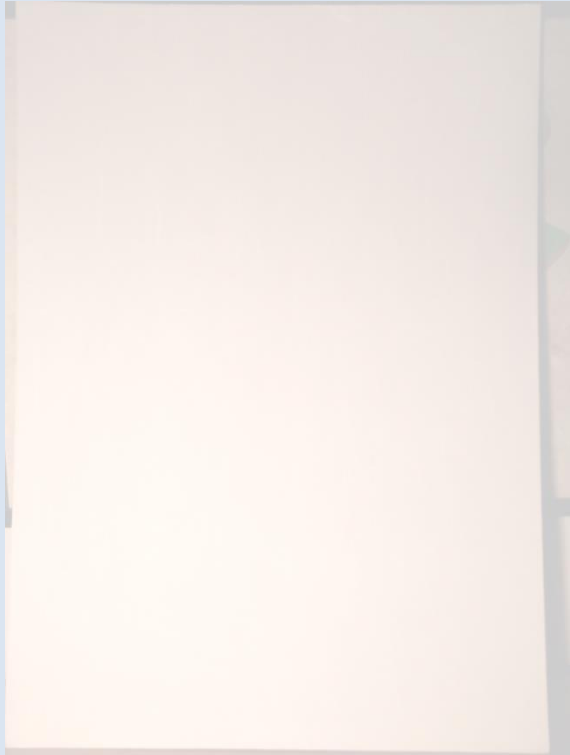
Luce Ultravioletta – Ultraviolet Light

Primo quadro della serie. Presentato alla Mostra personale di B. Molinas “Globalizzazione(?!)” al Pub Al Vapore, Marghera (Venezia), 2009.

“Tributo a Magritte”



“Bianco e Rosso” (o “Semplicità x 2”)

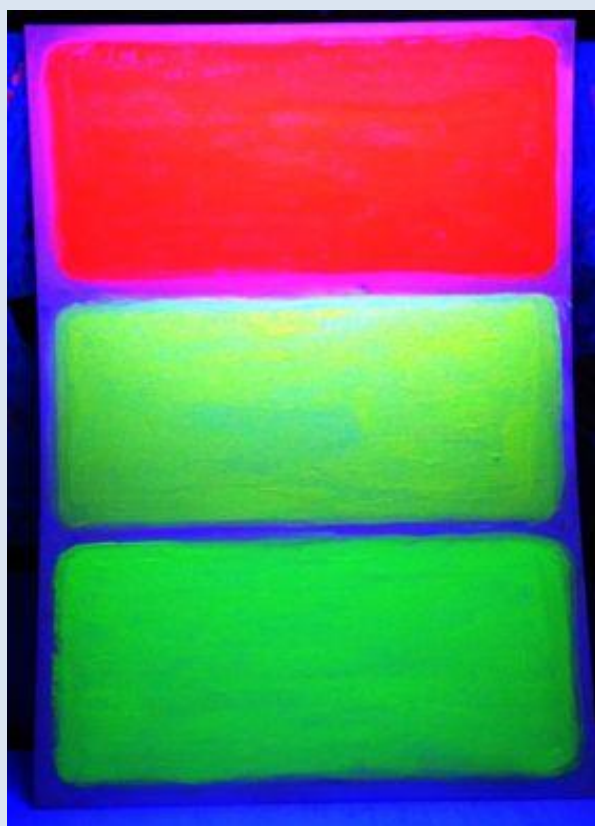


Luce visibile

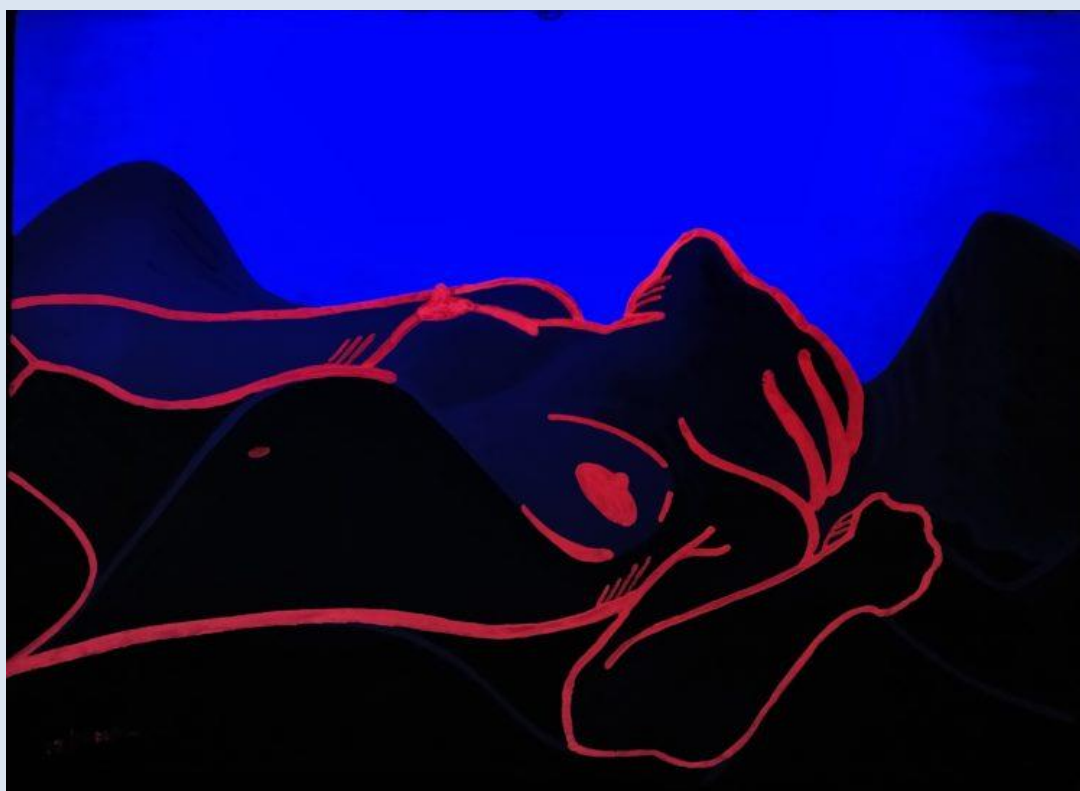


Luce UV

“Raddoppiando Rothko”



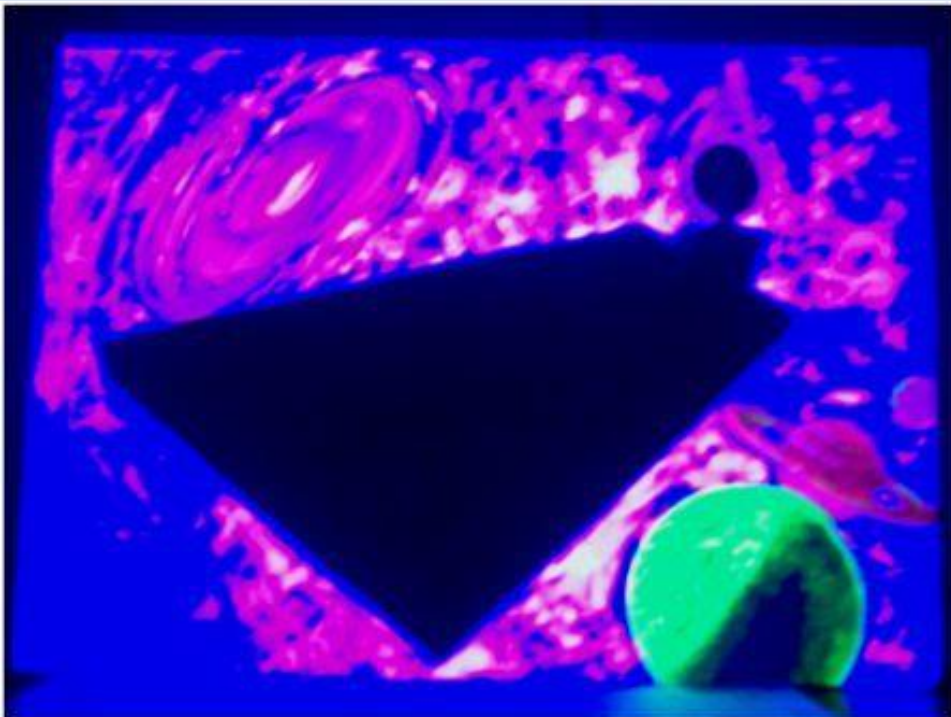
“ Colli ? ”



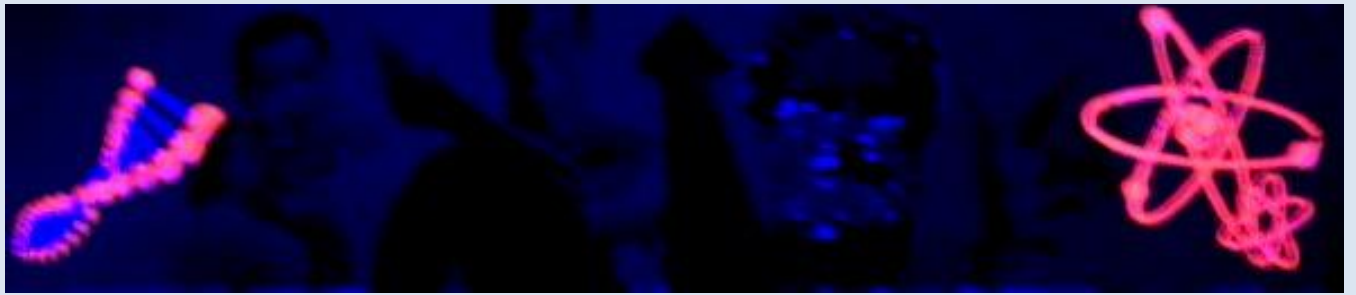
“Saranno montagne ?” (versione miniquadro; 40 cm x 30 cm)



Inconsapevoli Vite"



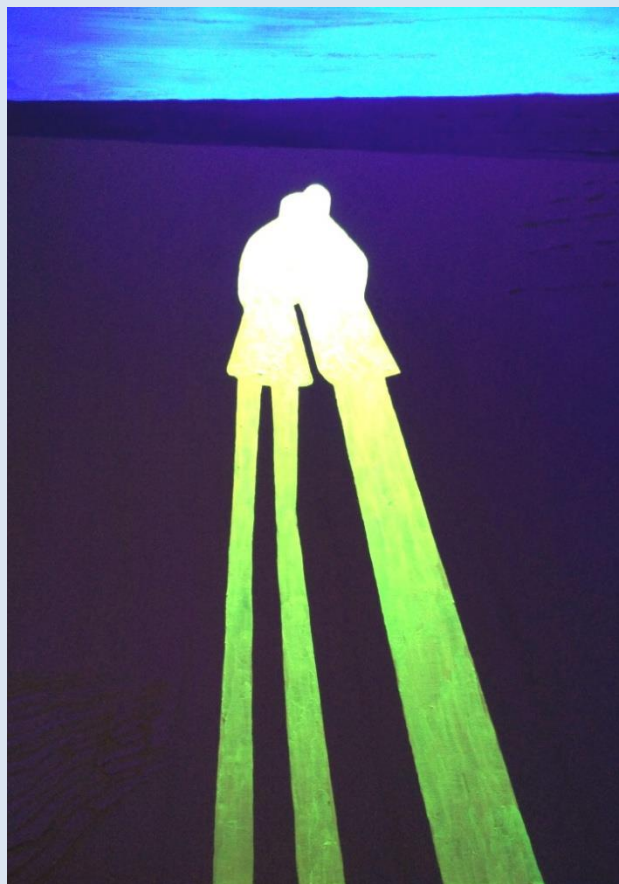
"Le 5 età dell'uomo"



“Controcorrente”

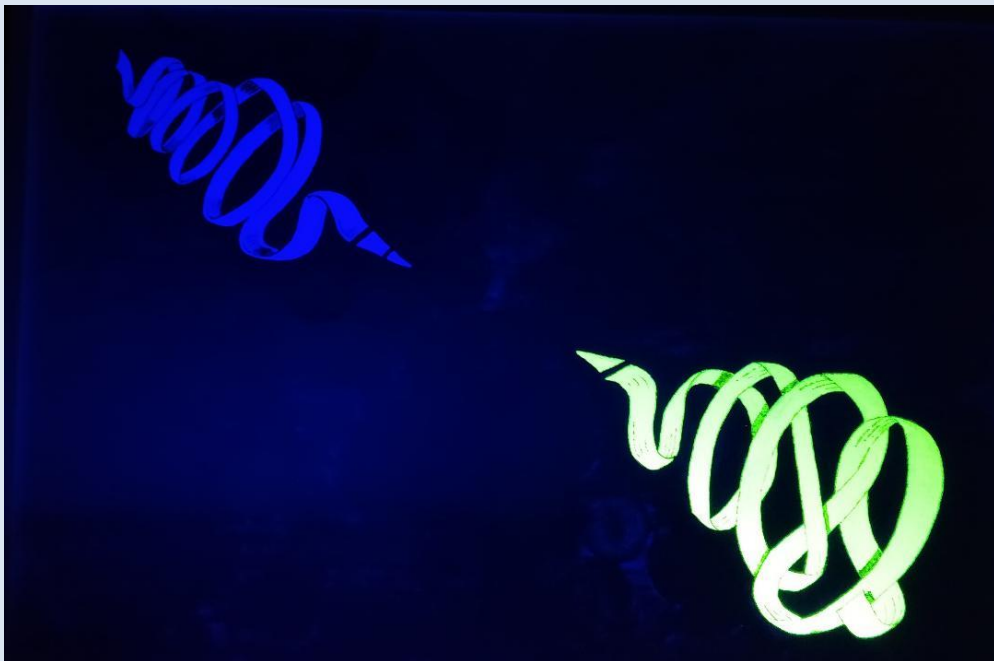
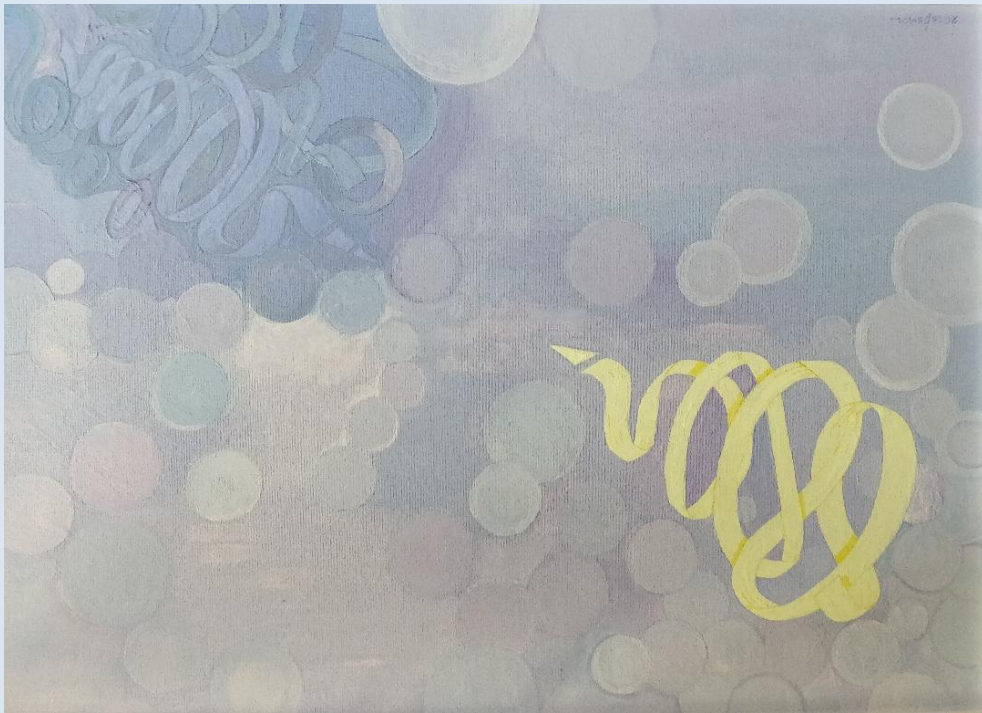


“ Sentimenti o il Nulla”



"Entanglement Quantistico" - versione 1





“Continenti ancora da scoprire”



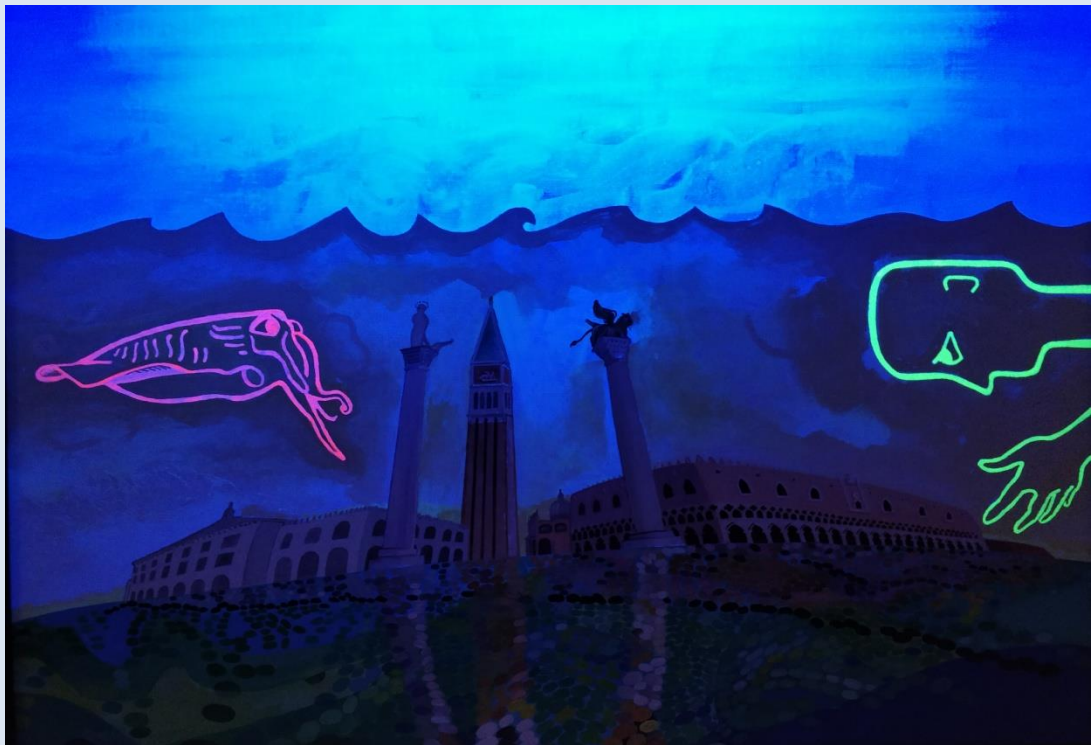
[Giordano Bruno, Louis Pasteur, Charles Darwin]

“Dalle Dolomiti a New York”

(collezione privata; un particolare del quadro)



“Catastrofe (in) evitabile”



KIT d'illuminazione

Con ogni quadro viene fornito il suo KIT d'illuminazione.

Caso (a): Illuminazione con Tubo di luce "Black-Blue"

- 2 tubi (1 di ricambio) di luce Black-Blue, UV (ultravioletta), 60 cm, di bassa potenza (18w), di lunga durata, marchio CE
- 1 supporto per tubo da 60 cm
- Cavi per collegamento alla rete
- 1 Timer per accensioni della luce UV ogni 15 minuti e scelta orari impiego o altrimenti, a scelta:
- 1 Sensore di prossimità per accensioni da parte dell'osservatore

La luce "visibile" è quella della stanza o del sole.

Caso (b): Illuminazione con LED UV (ultravioletta)

- Serie di LED di luce UV (ultravioletta), di bassa potenza, di lunga durata, marchio CE
- 1 supporto per una Serie di LED
- Cavi per collegamento alla rete o Batterie
- 1 Timer per accensioni della luce UV ogni 15 minuti e scelta orari impiego o altrimenti, a scelta:
- 1 Sensore di prossimità per accensioni da parte dell'osservatore

La luce "visibile" è quella della stanza o del sole.

Bernardo Molinas Agnellini; Via Desenzano 7/1, Spinea(Venezia, Italia)

+39 3285697392; bemol2035@yahoo.it;

Galleria: nel sito di EUROART: www.amadeieuroartgarda.it

Instagram: #molinasbernardo

Facebook: <https://www.facebook.com/bernardo.molinas.5>